

# EGO\_CLT MIX™

## EGO\_CLT™



Le collage des couches impaires, formées par des planches de bois sec croisées entre elles, permet de donner des panneaux autoportants en bois massif de grand format et d'excellente statique.

Le processus de contrôle numérique comprend la réalisation des découpes et usinages définis pour chaque projet, la concrétisation de la finition des deux côtés demandée par le client ainsi que la pose des fenêtres et portes.

Dimensions maximales de commercialisation :

- Épaisseur : 300 mm
- Largeur : 3700 mm
- Longueur : 14000 mm

Qualités :

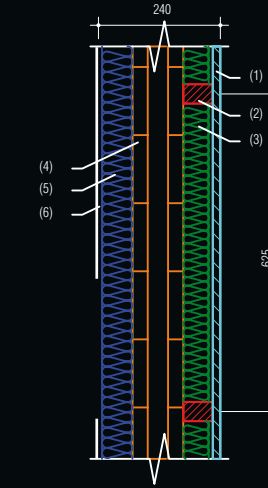
- lames de bois non visibles, ou industrielles, pour son revêtement ultérieur avec d'autres matériaux.
- lames de qualité visible pour laisser le panneau autoportant CLT™ en bois apparent.

Toutes les lames utilisées présentent un degré d'humidité de 12% ( $\pm 2\%$ ) et sont soumises à une sélection rigoureuse de qualité visuelle. Les espèces de bois utilisées sont : *Pinus radiata* (pin de Monterey), *Picea abies* (épicéa d'Europe), *Pseudotsuga Menziesii* (sapin de Douglas) y *Larix* (mélèze).

## ADAPTABILITÉ

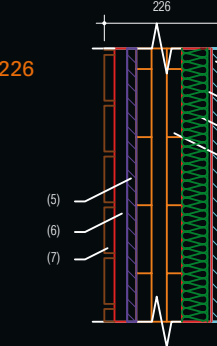
**MUR EGO-CLT™ 240**  
(Lisse extérieur et plâtre intérieur)

- 1.- Fermacell 15 mm (intérieur)
- 2.- Tasseau 38x58 mm
- 3.- Laine de roche 50 mm (70 kg/m<sup>3</sup>)
- 4.- CLT™ 100 mm (bois non apparent)
- 5.- Agepan THD 230 60 mm
- 6.- Double Ravalement STO



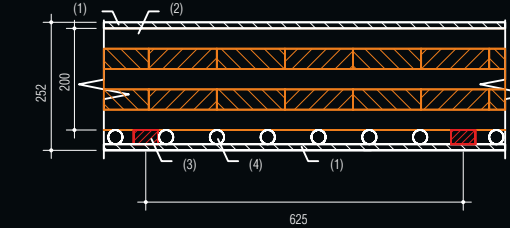
**MUR EGO-CLT™ CLT™ FAÇADE VENTILÉE 226**  
(Fermacell intérieur-façade ventilée)

- 1.- Fermacell 15 mm (intérieur)
- 2.- Tasseau 58x38 mm
- 3.- Laine de roche 50 mm (70 Kg/m<sup>3</sup>)
- 4.- CLT™ 90 (non apparent)
- 5.- Isoloit 15 mm
- 6.- Tasseau mélèze peint 25x50 mm
- 7.- Façade ventilée



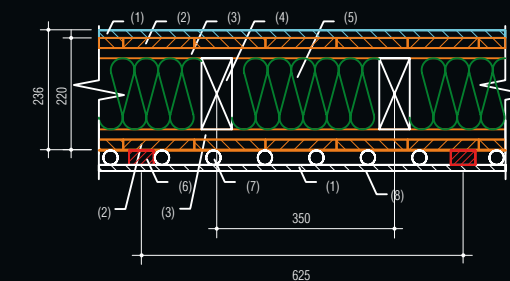
**PANNEAU PLANCHER 252 mm**  
(avec CLT™ 200 mm, recouvert de plâtre et avec caisson pour installations)  
(jusqu'à 7,00 m de portée)

- 1.- Plaque de plâtre Fermacell 12 mm
- 2.- CLT™ non apparent 200 mm
- 3.- Tasseau 28x48 mm
- 4.- Passage des installations



**PANNEAU PLANCHER 236**  
(EGO-CLT mix™ 220 avec Fermacell)

- 1.- Plaque de plâtre Fermacell 15 mm
- 2.- Plaque 20x140 mm
- 3.- Plaque 20x140 mm
- 4.- Montant 60x140 mm
- 5.- Laine de roche 140 mm (70 Kg/m<sup>3</sup>)
- 6.- Tasseau 28x48 mm
- 7.- Passage des installations
- 8.- Plaque de plâtre Fermacell 12 mm



# EGO\_CLT™ à vos mesures

## EGO\_CLT MIX™

**USAGES** panneaux d'entresol  
murs extérieurs et intérieurs  
panneaux de couverture

**USINAGE** nous créons les panneaux CLT™ sur mesure  
cages d'escalier dans les planchers  
niches de menuiserie dans les murs  
canalisations pour le passage des installations

**CONCEPTION** les panneaux autoportants CLT™ permettent des constructions diaphanes exemptes de structures primaires telles que piliers et poutres  
la grande résistance mécanique permet de créer des saillies illimitées  
tendances contemporaines avec des lignes propres

**POLYVALENCE** construction de maisons individuelles  
grands projets résidentiels à un ou plusieurs étages  
construction d'immeubles à usage public  
construction modulaire  
bâtiments agricoles  
pavillons industriels



**ENVIRONNEMENT ET DURABILITÉ**

matériau de construction résistant et esthétique  
haut niveau d'isolement thermique et acoustique  
régulation de l'humidité  
réduction de l'énergie statique et des émissions de CO2  
matériau propre et entièrement biodégradable

Le certificat PEFC, pleinement appliqué par Egoïn, garantit que la matière première utilisée pour la création des panneaux en bois massif contre-collé CLT™ vient d'exploitations forestières écologiques, socialement et économiquement responsables.