

EGO_CLT MIX™

EGO_CLT™



Mediante el encolado de capas impares formadas por tablas de madera secas y colocadas de forma cruzada entre sí, se generan paneles autoportantes de madera maciza de gran formato y excelente estática.

En el proceso de control numérico se realizan los cortes y mecanizados definidos para cada proyecto, y se materializa el acabado por ambas caras solicitado por el cliente, así como la colocación de ventanas y puertas.

Medidas máximas de comercialización:

- Espesor: 300 mm.
- Ancho: 3700 mm.
- Longitud: 14000 mm.

Calidades:

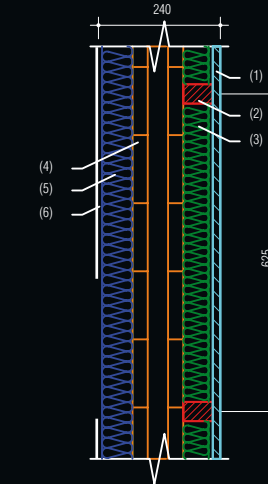
- lamas de madera no visibles, o industriales, para su posterior revestimiento con otros materiales.
- lamas de calidad visible para dejar el panel autoportante CLT™ con madera vista.

Todas las lamas empleadas tienen un grado de humedad del 12% (±2%) y están sujetas a una estricta selección de calidad visual. Las especies de madera empleada son: *Pinus radiata* (pino insignis), *Picea abies* (abeto norte), *Pseudotsuga Menziesii* (abeto Douglas) y *Larix* (alerce).

ADAPTABILIDAD

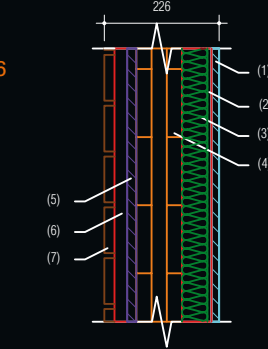
PARED EGO-CLT™ 240
(Raseo exterior y yeso interior)

- 1.- Fermacell 15 mm. (interior)
- 2.- Rastrel 38x58 mm.
- 3.- Lana de Roca 50 mm. (70 kg/m³)
- 4.- CLT™ 100 mm. (madera no vista)
- 5.- Agepan THD 230 60 mm.
- 6.- Doble Revoco STO



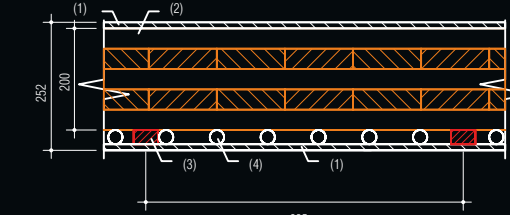
PARED EGO-CLT™ FACHADA VENTILADA 226
(Fermacell interior-fachada ventilada)

- 1.- Fermacell 15 mm. (interior)
- 2.- Rastrel 58x38 mm.
- 3.- Lana de Roca 50 mm. (70 Kg/m³)
- 4.- CLT™ 90 (no vista)
- 5.- Isotait 15 mm.
- 6.- Rastrel alerce pintado 25x50 mm.
- 7.- Fachada ventilada



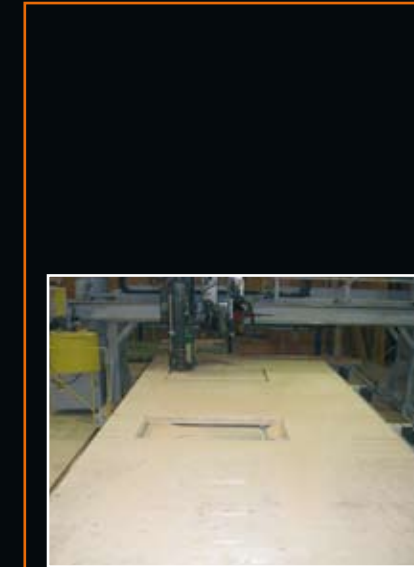
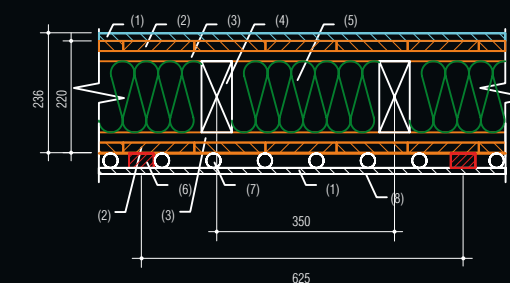
PANEL FORJADO 252 mm.
(con CLT™ 200 mm., recubierto con yeso y con cámara para instalaciones)
(hasta 7,00 m luz)

- 1.- Placa de Yeso Fermacell 12 mm.
- 2.- CLT™ no visto 200 mm.
- 3.- Rastrel 28x48 mm.
- 4.- Paso de instalaciones



PANEL FORJADO 236
(EGO-CLT mix™ 220 con Fermacell)

- 1.- Placa Yeso Fermacell 15 mm.
- 2.- Tabla 20x140 mm.
- 3.- Tabla 20x140 mm.
- 4.- Montante 60x140 mm.
- 5.- Lana de Roca 140 mm. (70 Kg/m³)
- 6.- Rastrel 28x48 mm.
- 7.- Paso de instalaciones
- 8.- Placa de Yeso Fermacell 12 mm.



EGO_CLT™ a su medida

EGO_CLT MIX™

USOS_ paneles de entreplanta
paredes exteriores e interiores
paneles de cubierta

MECANIZACIÓN_ creamos los paneles CLT™ a medida
huecos de escalera en forjados
huecos de carpintería en paredes
canalizaciones para paso de instalaciones

DISEÑO_ los paneles autoportantes CLT™ permiten construcciones diáfnas exentas de estructuras primarias en pilares y vigas
la alta resistencia mecánica permite crear vuelos ilimitados
tendencias contemporáneas con líneas limpias

VERSATILIDAD_ edificación de viviendas unifamiliares
grandes proyectos residenciales de una o varias plantas
construcción modular
edificios agrícolas
pabellones industriales



MEDIO AMBIENTE Y SOSTENIBILIDAD_

material de construcción resistente y estético
alto nivel de aislamiento térmico y acústico
regulación de la humedad
reducción de energía estática y emisiones de CO2
material limpio y totalmente biodegradable

El certificado PEFC, plenamente aplicado por Egoín, garantiza que la materia prima utilizada para la creación de los paneles de madera maciza contralaminada CLT™ proviene de explotaciones forestales ecológicas y social y económicamente responsables.